



**RECUERDA** cortar solo después de haber recalentado el papel de aluminio. A continuación se calienta la lámina a aprox. 95 grados °C

## ENVOLTURA / VINOLO PARA ENVOLVER AUTOMÓVILES

### AL INSTALAR VINOLO ENVOLVENTE (LÁMINA PARA TAXI):



1. Limpie la superficie donde se aplicará la lámina. RECUERDA que la superficie debe estar completamente limpia y seca, PUEDES LIMPIAR CON ALCOHOL O AGUA CON JABÓN, ATENCIÓN ASEGÚRATE DE QUE NO QUEDEN RESIDUOS DE JABÓN.



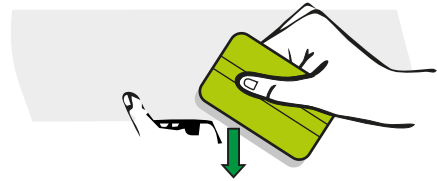
3. En los lugares donde el vinilo debe estirarse sobre el objeto, la lámina se calienta con una pistola de calor para que el vinilo se vuelva flexible. Cuando el vinilo se calienta, se le da forma o se tira con cuidado sobre el elemento de ensamblaje.

SI EL VINOLO SE ESTIRA DEMASIADO, SE PUEDE RECUPERAR SU FORMA ORIGINAL CALENTÁNDOLO OTRA VEZ.



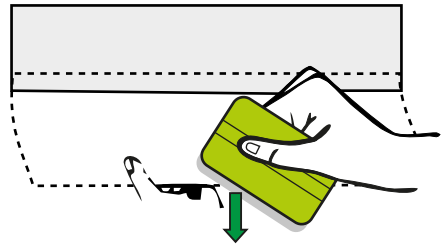
5. Cuando se complete la instalación, el vinilo debe recalentarse a aprox. 95 grados °C, para que el vinilo "olvide" su forma original. Si el vinilo no recibe este poscalentamiento, muy lentamente volverá a su forma original..

LOS CANALES DE AIRE DEL ADHESIVO FACILITAN QUITAR CUALQUIER BURBUJAS DE AIRE AL MISMO TIEMPO QUE TRABAJAS EL VINOLO EN SU LUGAR.



2. Instale el vinilo desde un extremo y avance lentamente; primero se raspa el vinilo en todas las superficies y luego se calienta en todas las costuras y similares.

RECUERDA ENVOLVER EL RASPADOR EN UN PAÑO PARA QUE NO HAY RAYONES EN EL VINOLO.



4. Si son necesarios solapamientos, lo ideal es que tengan entre 3 y 10 mm de ancho.

AL SUPERPONER EN COCHES, LAS JUNTAS VERTICALES DEBEN HACERSE EN CONTRA DE LA DIRECCIÓN DEL VIENTO, LAS HORIZONTALES PARA QUE EL AGUA NO PUEDA ENTRAR EN LA JUNTA.

Ordene en línea

**CuchilloDeVinilo.es**